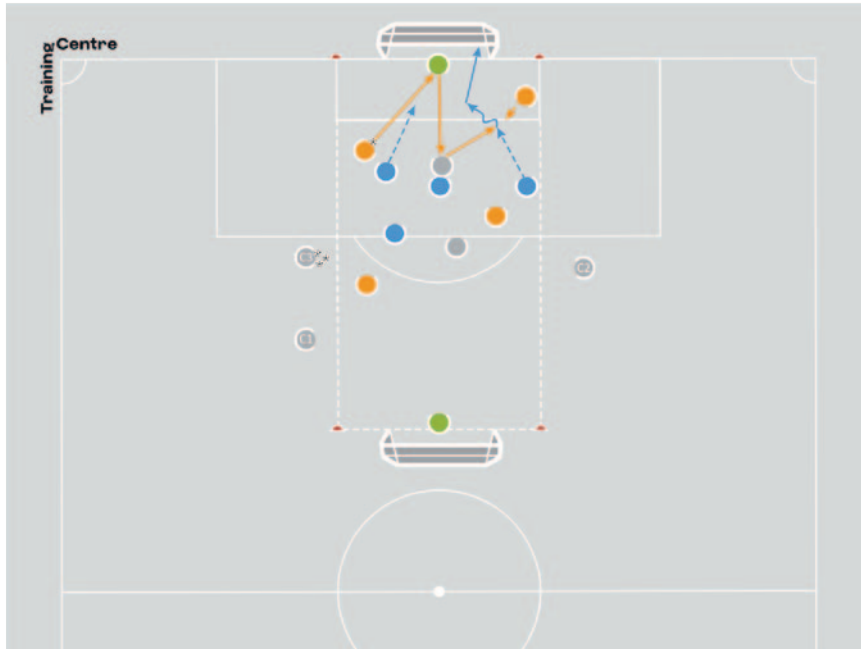


## Programa de entrenadores de talentos de la FIFA- presión y estructura defensiva



### Organización

- Delimitar una zona de juego de 32 × 19 m, con una portería de dimensiones reglamentarias en cada uno de los dos extremos.
- Disputar un partido reducido de 4 contra 4 más 2 jugadores neutrales y 2 guardametas.

### Explicación

- Durante un tiempo determinado, el equipo naranja debe mantener la posesión, para lo cual podrá apoyarse en las 2 jugadoras neutrales y las 2 guardametas.
- El equipo azul debe presionar de forma coordinada para robar el balón e intentar marcar en cualquiera de las dos porterías.
- Los roles se intercambian una vez transcurrido el tiempo fijado.
- El equipo en posesión puede apoyarse en las 2 jugadoras de campo neutrales.

### Principios básicos

- El equipo defensor debe mantener un dibujo compacto, además de dar prioridad a cubrir los espacios y tapar posibles pases por el carril central.
- Las defensoras de la primera línea de presión deben prestar atención a la postura y orientación de la jugadora que lleva el balón para anticiparse a un posible pase y encimar a su rival con rapidez.
- Cuando el juego se abre a uno de los laterales, el equipo defensor debe presionar de forma coordinada para tapar al rival y cerrar todas las líneas de pase.

### Función de los entrenadores

- Primera entrenadora: explica el ejercicio a las jugadoras y repasa los principios básicos de la sesión.
- Segundo entrenador: observa el juego y corrige la posición de las defensoras.
- Tercer entrenador: envía balones desde la banda e interviene cuando se añaden variantes al ejercicio.